

Delegación Territorial de Educación, Cultura y
Deporte de Málaga

Jornadas de la Red Profesional de Orientación Educativa

Málaga, 31 de octubre de 2012



Delegación Territorial de Educación, Cultura y Deporte de Málaga

6 Servicios

Planificación

Retribuciones

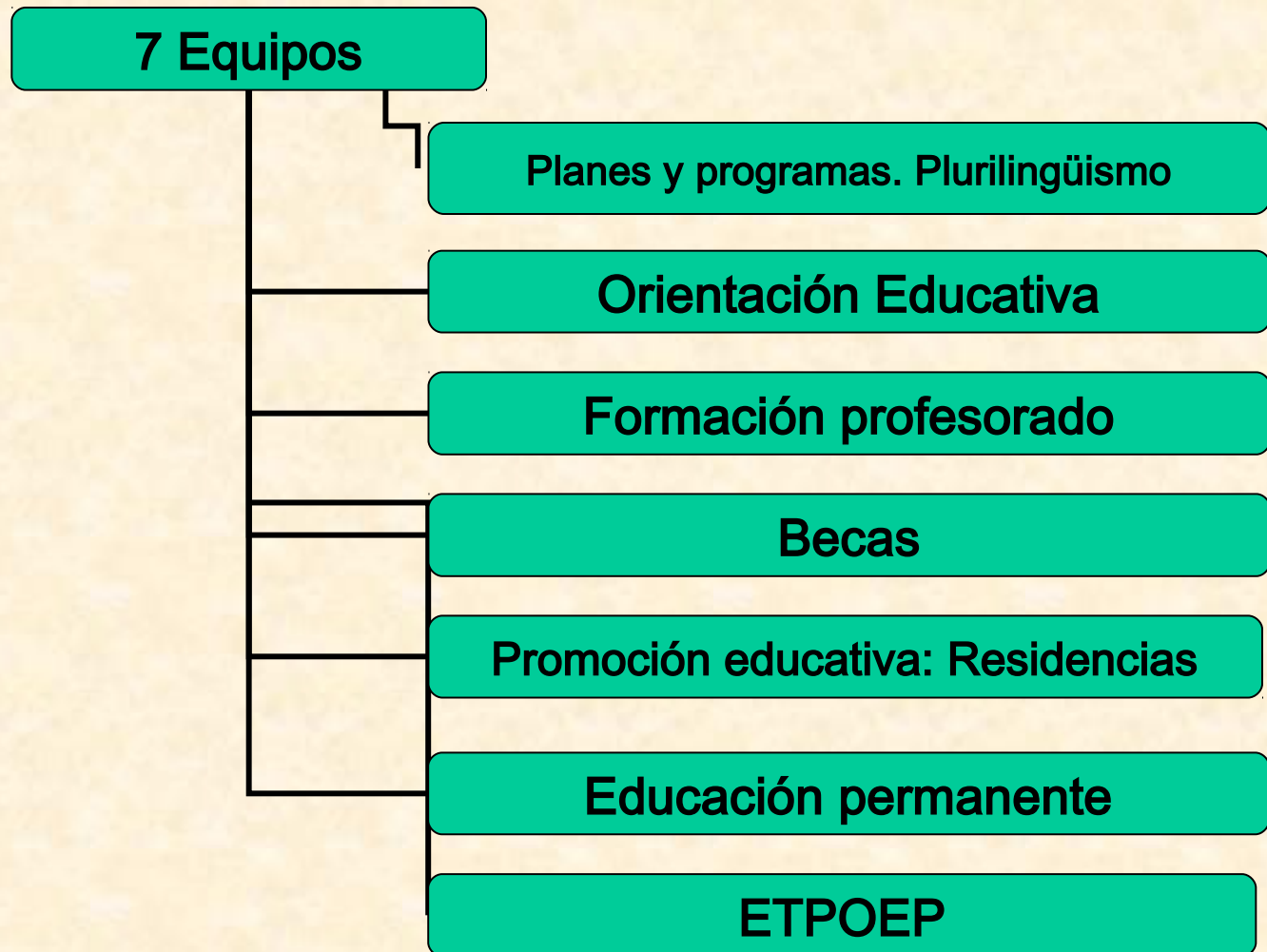
Recursos Humanos

Inspección Educativa

Administración General

Ordenación Educativa

El Servicio de Ordenación Educativa de la Delegación Territorial



ETPOEP

Atención
Diversidad

NEE

Recursos
Técnicos

Compensación

Equipo
Proactivo

Orientación
Profesional

Actividades
estudiantiles

Apoyo a
proacción

Acción
Tutorial-Valores

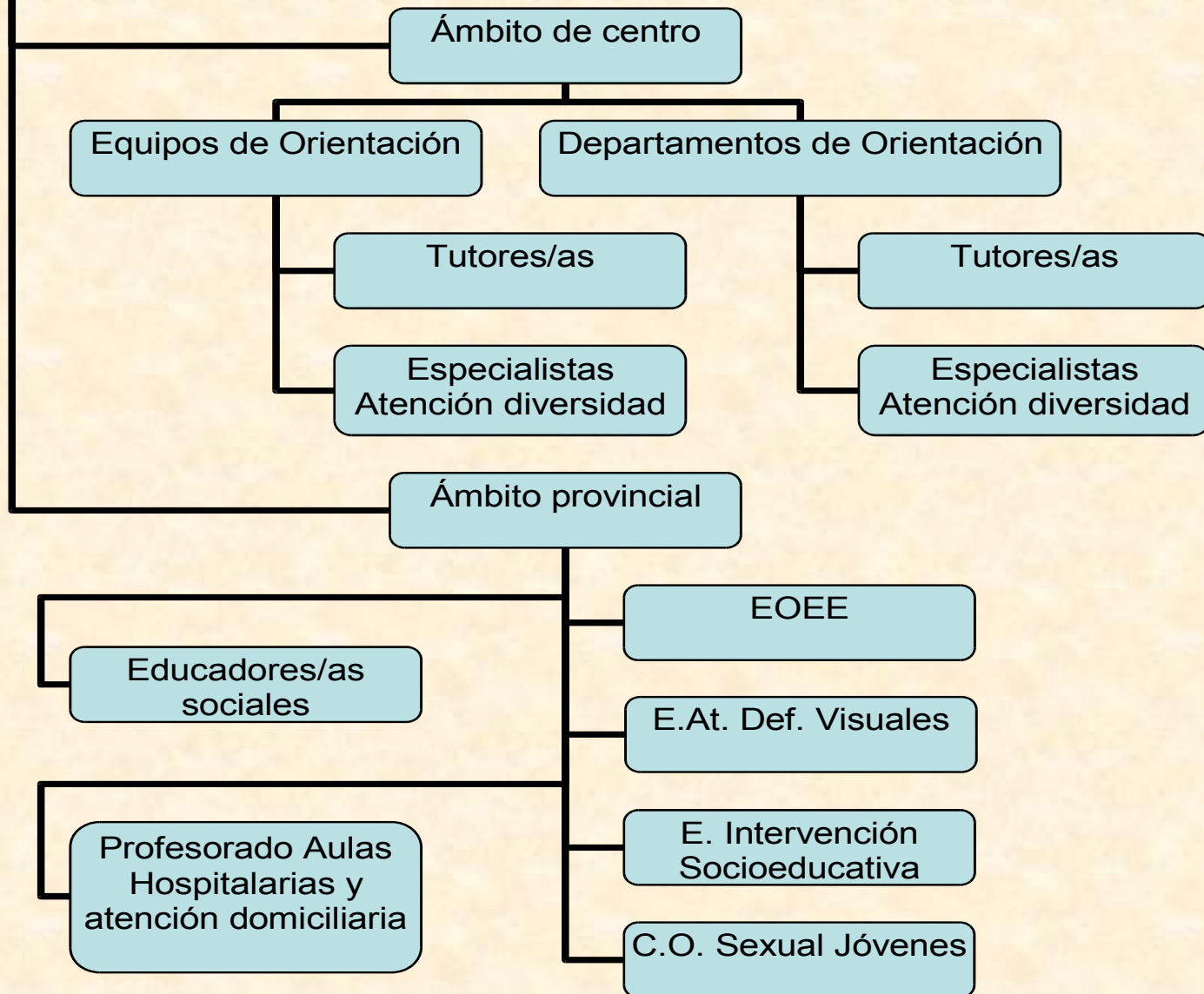
Gabinete
Convivencia

Igualdad

Interculturalidad

Solidaridad
Cooperación

ETPOEP Málaga



Delegación Territorial de Educación, Cultura y
Deporte de Málaga

**Plan Provincial
de
Orientación Educativa
2012-13**



Plan Provincial de Orientación de Málaga

Curso 2012-13

- **Funcionamiento del ETPOEP**
- **Líneas prioritarias**
- **Estructura de la red de orientación: perfiles profesionales**
- **Diagnóstico y necesidades de intervención en cada una de las áreas**
- **Objetivos y actuaciones**
- **Equipos específicos de la provincia de Málaga:**
 - EOOE
 - EE Atención Deficientes Visuales
 - E Valores
 - E Intervención Socioeducativa
 - COSJ
- **Coordinación**

Líneas prioritarias para la Orientación

Curso 2012-13

- Actualización del Censo
- Portal para la Orientación Educativa
- Protocolo Altas capacidades
- Equipos de Orientación de los centros
- Empleo de protocolo DIA
- Cultura emprendedora
- Cotutoría NEE
- Convivencia, igualdad, PPHVS
- Habilidades gestión carrera, empleabilidad
- Absentismo, compensatoria, acompañamiento
- I Plan Integral para mujeres con discapacidad en Andalucía
- Recursos TIC para NEAE
- Tu aula conecta
- PTVAL
- Protocolo TG Conducta

Objetivos y actuaciones

Curso 2012-13

- Intervención por programas
- Dinamización de la red virtual
- Actualización del censo
- Protocolos de atención a la diversidad:
 - Altas capacidades
 - Dificultades de Aprendizaje
 - Trastornos graves de conducta
- Equipos de Orientación de los centros

Coordinación de la red

Curso 2012-13

- **Jornadas:**
 - 3 sesiones presenciales
 - 5 horas no presenciales
- **Fechas de las Jornadas:**
 - 31 de octubre de 2012
 - 23 de enero de 2013
 - 24 de abril de 2013
- **Reuniones de coordinación zonal**
 - 7 de noviembre de 2012
 - 6 de febrero de 2013
 - 8 de mayo de 2013